

# ECO Serie Impulsverstärker

## Einzel- und Doppelabgriff mit Frequenzausgang

### MERKMALE

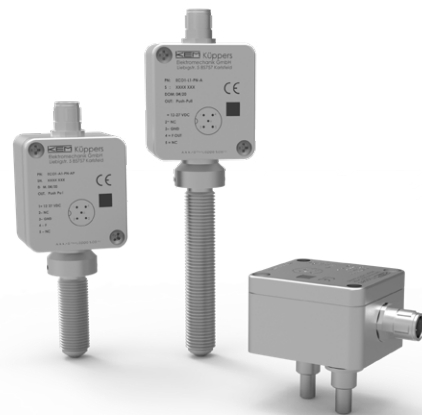
- Kompakte Bauart für Volumenzähler<sup>1)</sup>
- Mediumtemperaturen bis +150 °C [+302 °F]
- Frequenzverdopplung
- Erkennung der Durchflussrichtung
- EMV Richtlinie 2014/30/EU konform

### NUTZEN

- ▶ Große Applikationsvielfalt mit wenigen Sensoren
- ▶ Passend für alle mechanischen Zähler
- ▶ Benutzerfreundlich (Plug and Play)
- ▶ Kurze Lieferzeiten
- ▶ Optimierte Lagerbevorratung

### TECHNISCHE DATEN

Montage:	Steckabgriffvariante (1- oder 2-Kanal) Einschraubvariante M14x1,5 (1-Kanal)
Versorgungsspannung:	12 ... 27 V DC, geregelt
Stromaufnahme:	<20 mA
Frequenzbereich:	1 ... 5.000 Hz; geeignet für alle KEM Volumenzähler <sup>1)</sup>
Ausgangsstufe:	Push-Pull aktiv
Ausgangssignal:	1:1-Frequenz oder Richtungssignal & doppelte Frequenz
Umgebungstemperatur:	-40 °C ... +60 °C [-40 °F ... +140 °F]
Mediumtemperatur:	Steckabgriffvariante (1- oder 2- Kanal) -40 °C ... +80 °C [-40 °F ... +176 °F] Einschraubvariante M14x1,5 (1- Kanal) -40 °C ... +120 °C [-40 °F ... +248 °F] <sup>2)</sup> -40 °C ... +150 °C [-40 °F ... +302 °F] <sup>3)</sup>
Gehäusematerial:	Aluminium-Druckguss Legierung 231
Sensorfühlermaterial:	Steckabgriffvariante 1.4404 [AISI 316L] Einschraubvariante M14x1,5 1.4404 [AISI 316L]
Schutzklasse:	IP65 (montiert)
Gewicht:	ca. 200 g

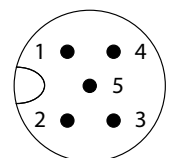


### ELEKTRISCHER ANSCHLUSS

(kurzschlussfest, verpolgeschützt)

M12 Steckverbinder (5-polig, male, A-kodiert)

Pin	1-Kanal	2-Kanal <sup>1)</sup>
1	+U <sub>B</sub>	+U <sub>B</sub>
2	NC	DIR
3	GND	GND
4	F <sub>OUT</sub>	F <sub>OUT</sub>
5	NC	NC



### SICHERHEITSHINWEISE

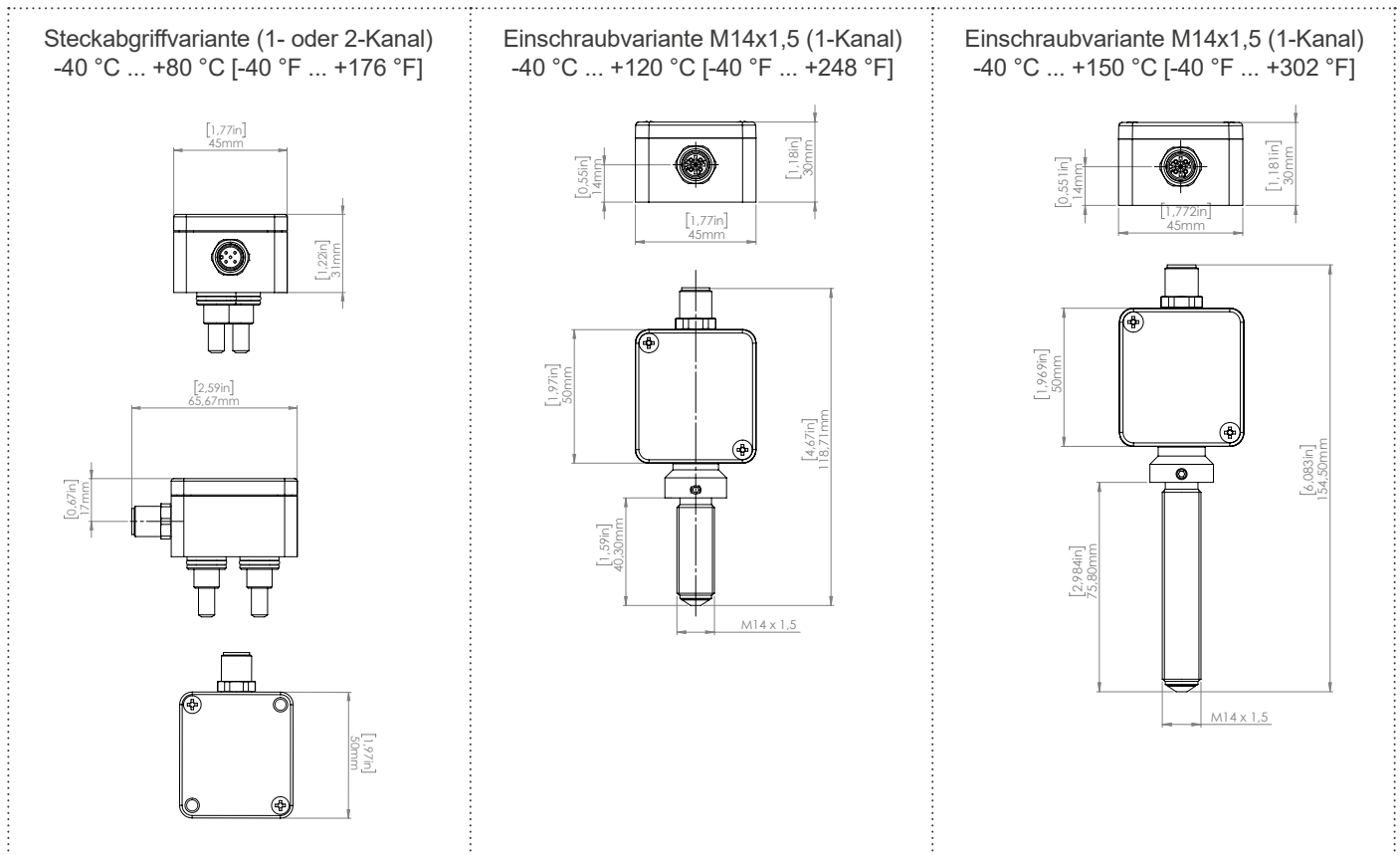
- Unter- oder Überschreiten des gültigen Mess-, Prozesstemperatur- und Umgebungstemperaturbereichs könnten Fehlfunktionen verursachen.
- Als Anschlussleitungen sind geschirmte Kabel zu verwenden. Die Schirmung soll beidseitig aufgelegt werden.
- Änderungen an der Verdrahtung dürfen nur bei ausgeschalteter Versorgung durchgeführt werden.
- Messprinzipbedingt können starke, statische oder niederfrequente Magnetfelder die Funktion beeinflussen.
- Die Geräte sind grundsätzlich von einem Fachmann gemäß EMV-Richtlinie anzuschließen.

<sup>1)</sup> Gilt nur für Baureihe Zahnradzähler.

<sup>2)</sup> Bei einem Abstand >25 mm zwischen Durchflussmesser und Verstärkergehäuse.

<sup>3)</sup> Bei einem Abstand >65 mm zwischen Durchflussmesser und Verstärkergehäuse.

# MASSZEICHNUNG



## TYPENSCHLÜSSEL

	ECO	X	-	X	X	-	X	X	-	X	X
<b>Version</b>											
Eco [Frequenz]		1									
<b>Montage</b>											
Steckabgriff / ZHM 01/3-03 (+80 °C [+176 °F])				C							
Steckabgriff / ZHM 04 (+80 °C [+176 °F])				E							
Einschraub M14x1,5 (+120 °C [+248 °F]) / ≤ZHM 04, SRZ & HM				K							
Einschraub M14x1,5 (+150 °C [+302 °F]) / ZHM, SRZ & HM				L							
<b>Kanäle</b>											
1-Kanal					1						
2-Kanal [DIR, 2 x f] (nicht verfügbar mit "Montage" K & L)					2						
<b>Ausgangsstufe</b>											
Push-Pull							P				
<b>Digitale Schnittstelle</b>											
Keine								N			
<b>Gehäuse / Fühler / IP Schutz</b>											
Aluminium / 1.4404 [AISI 316L] / IP65										A	
<b>Anschlussstecker</b>											
M12 Steckverbinder (5-polig, male, A-kodiert), Messing vernickelt											P